

lekko.
pureAir Mask



Dziękujemy za Twoje zaufanie.

1. Zakładanie maski

Przed użyciem maski sprawdź poprawność mocowania zaworów w filtrze. Złap maskę za paski mocujące (1a), przyłóż do twarzy (1b), a następnie zatóż paski za uszy (1c). Pozwoli to również na zawieszenie maseczki na szyi gdy chwilowo jej nie potrzebujesz.

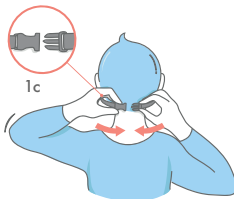
1a



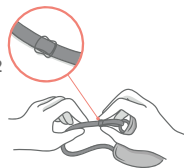
1b



1c



2



2. Dopasowanie maski

Paski mocujące wyposażone są w regulację, która pozwoli na ich odpowiednie napięcie i dopasowanie. Aby maska przylegała szczelnie do twarzy, a nacisk na uszy i głowę był komfortowy, połóżnij lub zacieśnij paski według swoich potrzeb (2).

Dbajmy o zdrowie

Każdego dnia wykonujemy średnio 20 000 wdechów, przepuszczając przez nasze płuca ok. 10 000 litrów powietrza, aby zaopatrzyć ciało w niezbędny do życia tlen. Gdy powietrze jest zanieczyszczone, płuca otwierają drogę pyłom oraz wirusom, umożliwiając im wnikięcie do organizmu. Powodują nie tylko choroby zakaźne, ale tworzą stany zapalne prowadzące do rozwoju chorób, takich jak astma, chorób układu oddechowego, nowotworów i udarów mózgu, a nawet mogą być bezpośrednią przyczyną śmierci.

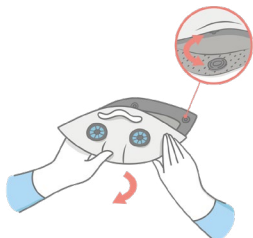
Maska PureAir to maska ochronna zaprojektowana z myślą o Tobie. Kimkolwiek jesteś i gdziekolwiek się znajdujesz z przyjemnością skorzystasz z ochrony i komfortu jaki zapewnia w każdej sytuacji.

Zebrałe przez nas doświadczenia, badania z użytkownikami i praca nad ergonomią pozwoliły na opracowanie letniego projektu. Minimalistyczna forma maski powstała z myślą o letnich temperaturach i zapewnieniu najwyższego stopnia oddychalności, lekkości i wygody w wymagających miejskich warunkach. Innowacyjny system szczelności OptiForm umożliwia idealne dopasowanie do każdej twarzy. Najwyższej jakości certyfikowane, wymienne filtry gwarantują ochronę przed zanieczyszczeniami oraz zagrożeniami unoszącymi się w powietrzu, takimi jak smog, alergeny, wirusy czy bakterie.

Odetchnij czystym powietrzem. Po prostu Lekko.

A. Wymiana filtra

Maska wyposażona jest w system wymiennych filtrów zamocowanych do jej poszycia zatrzaskami. W celu wymiany filtra, przytrzymaj materiał możliwie najbliżej zatrzasku po obu jego stronach, a następnie wypnij zatrzaski. Po odpięciu zatrzasków wyjmij stary filtr z maski i wepnij nowy.



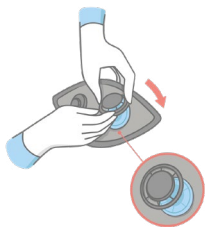
B. Wielorazowe zawory

Maska posiada zawory wydechowe wielokrotnego użytku oraz plastikową wkładkę łączącą zawory. Wkładkę oraz zawory ze zużytego filtra należy zachować, aby zamontować je w nowym filtrze. W tym celu podważ zewnętrzna krawędź zaworu (nieostrą) krawędzią, np. linijką, aż do jego rozszczepienia.



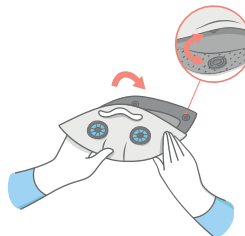
C. Montaż zaworów

Na dolny element zaworu z membraną nałóż wkładkę łączącą zawory, a następnie umieść równo w otworze filtra od wewnętrznej strony. Nałóż na siebie precyzyjnie elementy, aby nie powstały nieszczelności. Załóż górną część zaworu, uważając aby materiał filtra nie wchodził pod membranę zaworu, ani nie zaburzał jej pracy i zatrzasknij. Powtórz czynność z drugim zaworem.



D. Montaż nowego filtra

Umieść nowy filtr z zaworami we wtaściwej orientacji (czarną powierzchnią w kierunku maski, a białą w kierunku twarzy). Następnie wepnij wszystkie zatrzaski. Upewnij się, że filtr jest właściwie ułożony i ciesz się skuteczną filtracją.



Poznaj maskę lekko pureAir

Wkładka usztywniająca

nadaje filtrowi sztywność i tworzy pod maską przestrzeń do właściwej cyrkulacji powietrza, zwiększając komfort oddychania

System regulowanych pasków

umożliwia optymalne dopasowanie do każdej twarzy

Zawory wydechowe

o największej na rynku średnicy ułatwiają swobodną wymianę powietrza i odprowadzenie wilgoci chroniąc maskę przed zawilgoceniem

Wymienne filtry

umożliwiają wybór spośród dwóch stopni filtracji: N95 dla zwiększonego przepływu powietrza lub N99 dla maksymalnego bezpieczeństwa

Siatka zewnętrzna

daje nieograniczony przepływ powietrza i swobodę oddychania podczas wysiłku i letnich temperatur

Innowacyjny system OptiForm®

adaptuje się do kształtu twarzy i gwarantuje niezrównaną szczelność i ochronę



Maskę, po zdemontowaniu filtra, zalecamy prać ręcznie, najlepiej w niskich temperaturach do 30 C. Filtra nie można prać.

materiał: poliestrowa siatka
filtr: membrana z nanowłóknin z warstwą aktywowanego węgla
maska: pianka